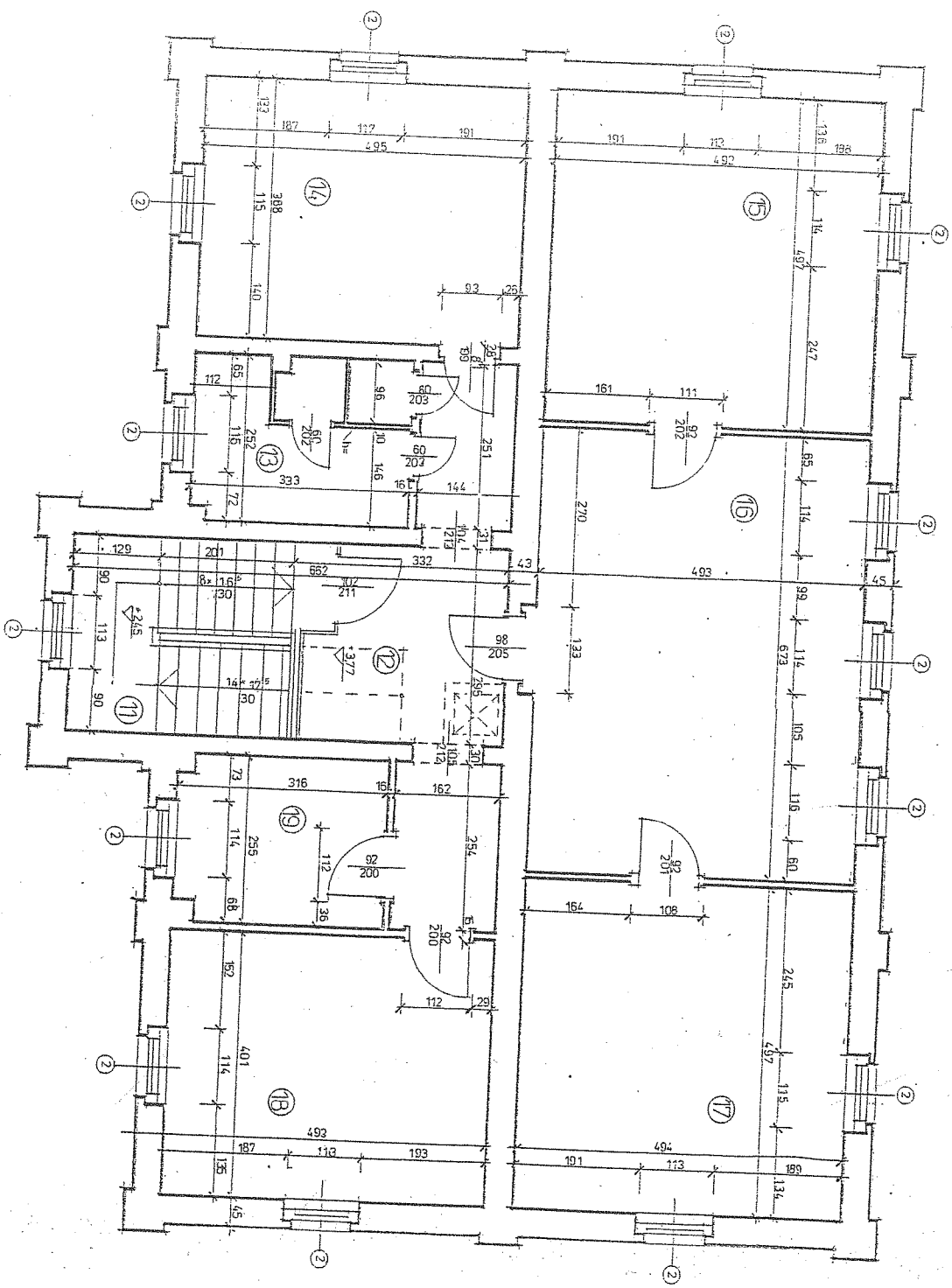


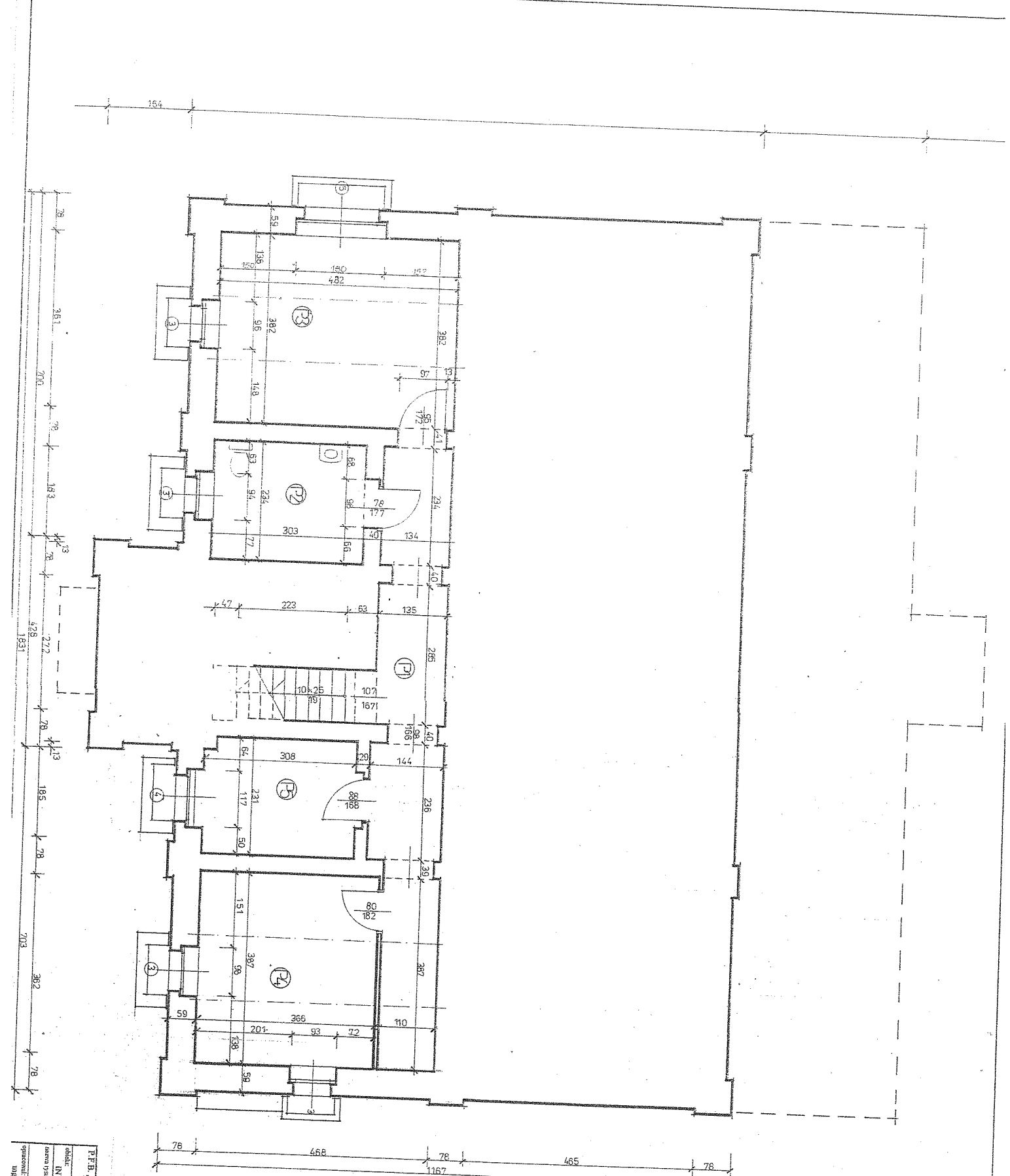
- Parter XI**
- 1 klatka schodowa
  - 2 węzeł sanitarny
  - 3 sala chorych
  - 4 sala chorych
  - 5 jadalnia i świetlica
  - 6 palarnia
  - 7 pokój zabiegowy
  - 8 sala chorych
  - 9 kuchnia oddziałowa

P.F.H. "EJUBO BUD" Inżynier: STANISŁAW KAWCZYŃSKI  
 Dział: PLANOWANIE I PROJEKTOWANIE  
 INWENTARYZACJA WYRZĄDZALNI XI  
 RYBNIK ul. G. IWICKA 11  
 NADZORCA PRAC: RZUCI PARTERU  
 data: XI 2000  
 skala: 1:50  
 rys.: [signature]  
 mgr inż. arch. Eryk Jan Chwałca



- Piętro XI**
- 11 klatka schodowa
  - 12 korytarz
  - 13 węzeł sanitarny
  - 14 terapia
  - 15 sala chorych
  - 16 sala chorych
  - 17 sala chorych
  - 18 gabinet lekarski
  - 19 pokój socjalny

P.F.B. "ETUCH-BIURO" - biuro projektowe		SŁOŻYŁ: KONSTRUKTOR	
KRAJ: POLSKA		MIASTO: WARSZAWA	
ULICA: WARSZAWSKA 33		KOD POCZTOWY: 00-000	
INWENTARYZACJA OBIĘTOŚCI XI		DATA: XI 2000	
RZUT PIĘTRA		MASEK: 1:200	
AUTOR: RZUT PIĘTRA		MASEK: 1:200	
MASEK: 1:200		MASEK: 1:200	



**PLANUSZKI** 1:200

numer i nazwa	pow. użytkowa
P1 kuchnia kucholodowa + korytarz	18,40 m <sup>2</sup>
P2 WC pasażerów	17,80 m <sup>2</sup>
P3 Magazyn	18,41 m <sup>2</sup>
P4 Szatnia pasażerów	14,18 m <sup>2</sup>
P5 Biuro	7,11 m <sup>2</sup>
Razem	64,87 m <sup>2</sup>

**T.F.B. EURO BUD** Projektant: ST. ZÓZ PAŃSTWOWY SZPITAL  
 Rybnik  
**INWENTARYZACJA ODDZIAŁU XI**  
 Rybnik ul. G.D.P. 25.3.3  
**RZUT PIWNIC**  
 Skala: 1:200  
 Data: XI 2000  
 Opracował: MBP inż. arch. Filipina Prusowa  
 Inż. 074