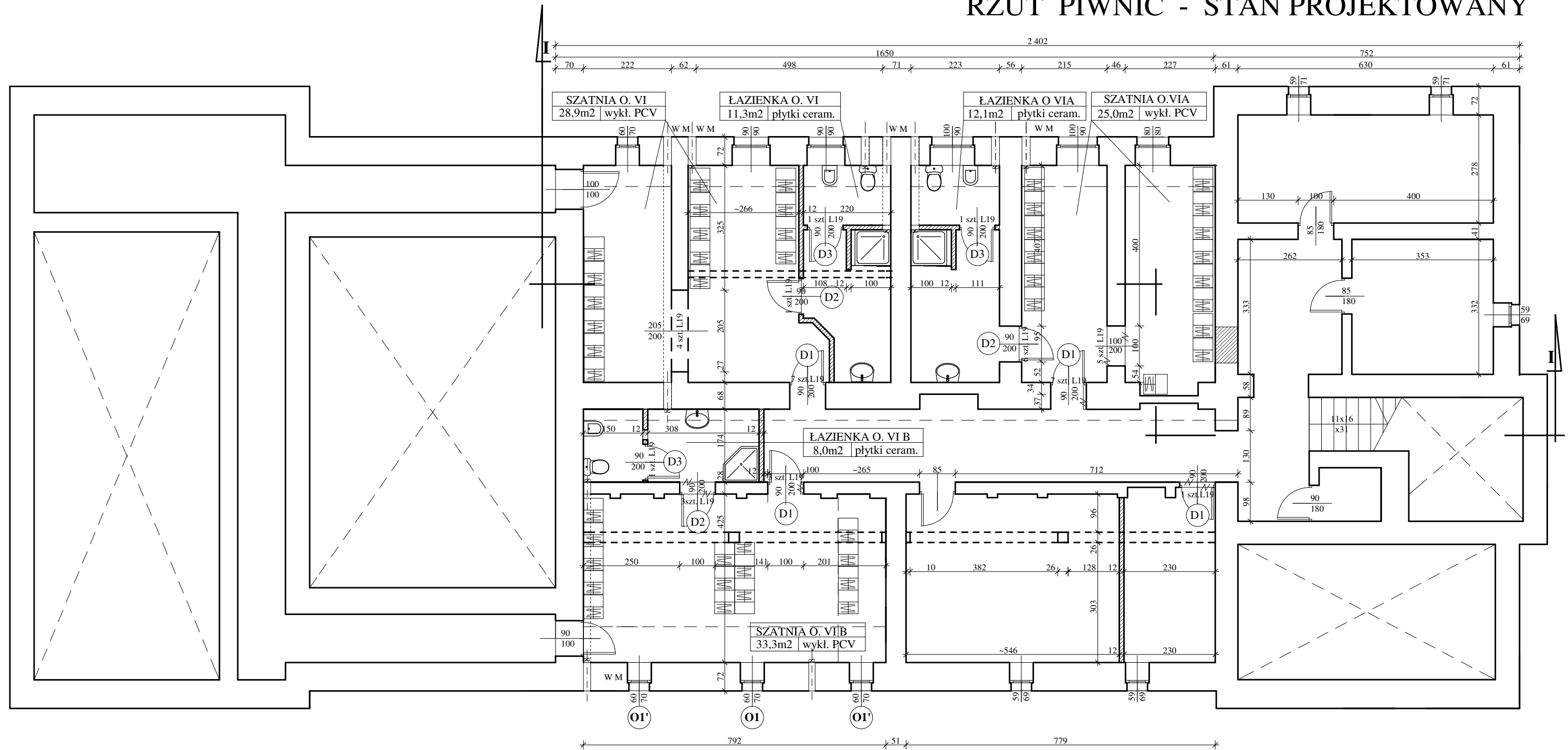


# RZUT PIWNIC - STAN PROJEKTOWANY



**LEGENDA:**  
POMIESZCZENIA OBJĘTE  
DOSTOSOWANIEM

Inwestor:	<b>SP ZOZ PAŃSTWOWY SZPITAL DLA NERWOWO I PSYCHICZNIE CHORYCH</b>	
Adres:	Rybnik, ul. Gliwicka 33	Data opracowania:
Obiekt:	Pawilon VI, Oddziały VI, VIA, VIB	06.2006.
Nazwa zad.:	<b>ADAPTACJA PAWILONU VI</b>	
Projektow.:	mgr inż. Marek DZIEWIOR	podpis:
Opracował:	inż. Ewa OLEŚ	
Faza proj.:	<b>PROJEKT DOSTOSOWANIA</b>	skala: 1:100
Nazwa rysunku:	<b>RZUT PIWNIC</b>	Nr rys.: