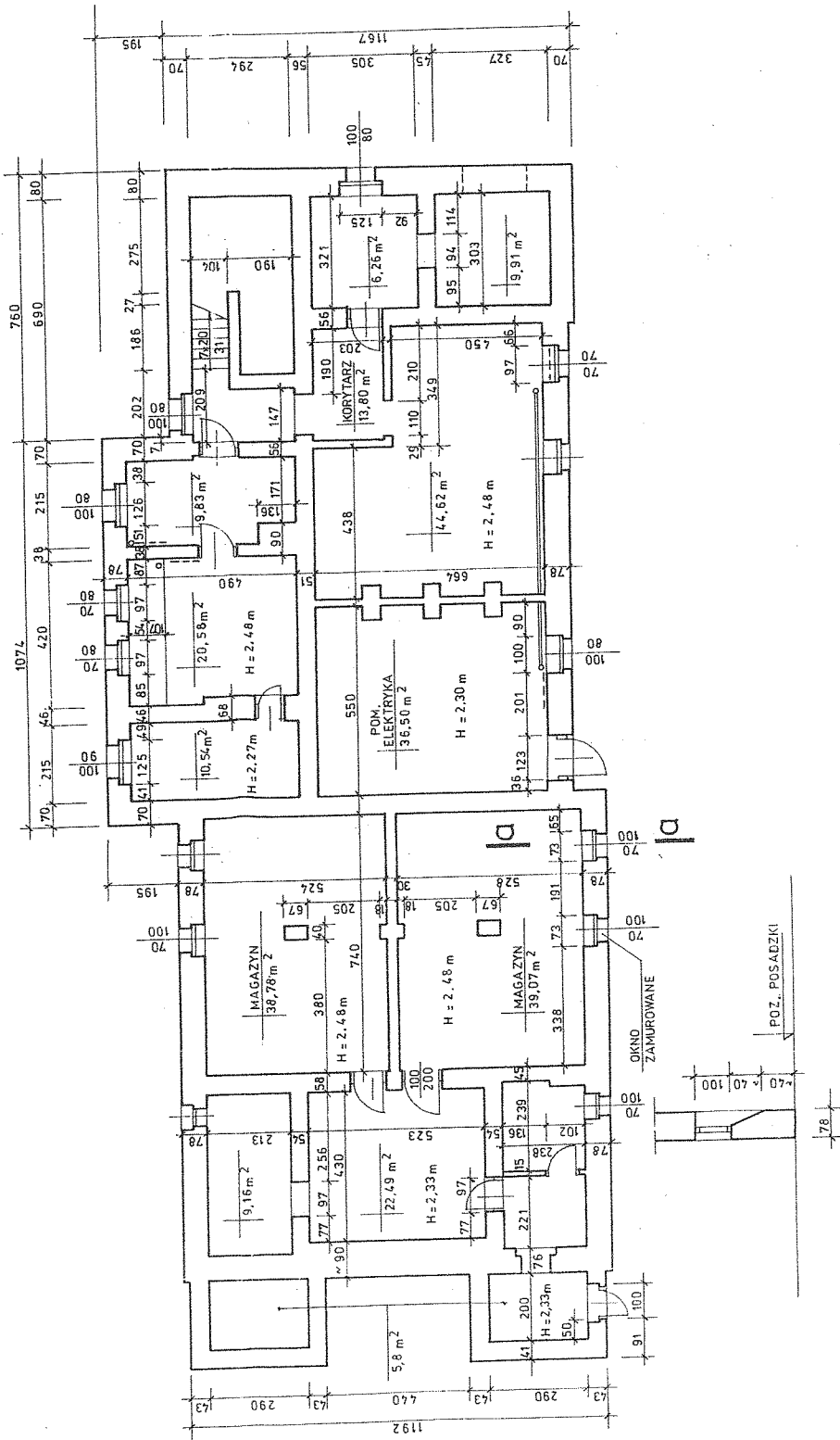


# Rzut piwnic

1:100

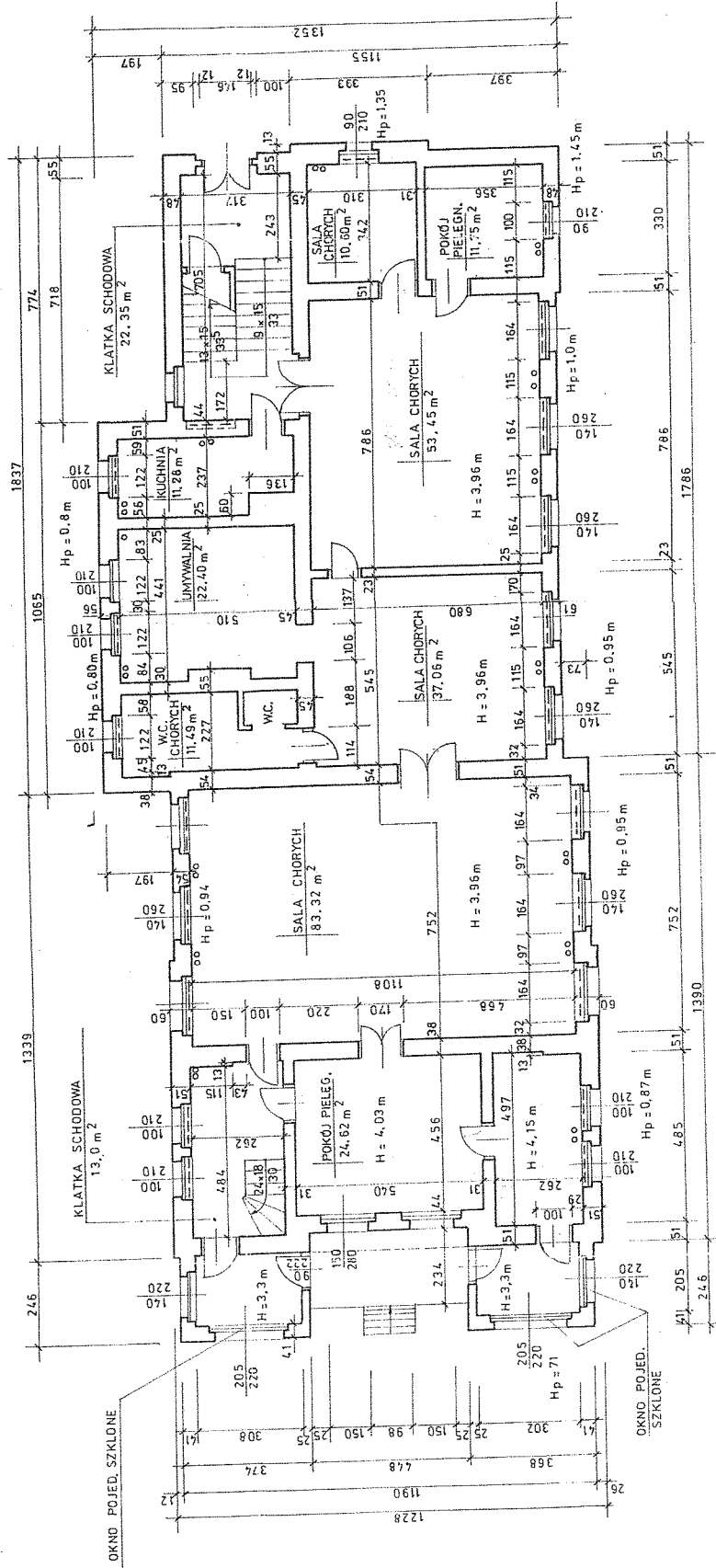


LEGEND

Nazwa i adres inwestycji: Instalowy Szpital dla Nerwowo   Psychicznie i w Rybniku
Przeznaczenie: Budynek oddziału IV Inwentaryzacja Budowlana
Tytuł rysunku: Rzut piwnic

# Rzut parteru

1 : 100



## LEGENDA :

- H — WYSOKOŚĆ POI
- Hp — POZIOM PARAF
- — — — — OZN. GRZEJNIK
- o — OZN. PIONÓW (

Nowe i starsze inwestycje:  
 Państwowy Szpital dla Nerwowo i Psychicznie Chor  
 w Rybniku

Przedmiot:  
 Budynek oddziału IV.  
 Inwentaryzacja budowlana

Tytuł rysunku:  
**Rzut parteru**

Biuro



